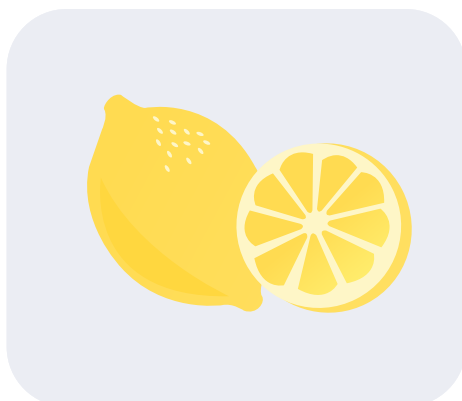
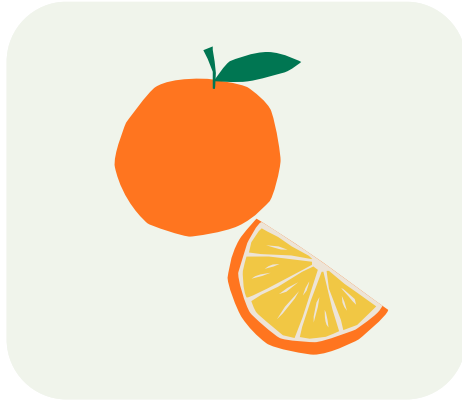


SPECIALE NATALE

INDOVINA L'ODORE E IL GUSTO

Stampa le carte e ritagliale



SPECIALE NATALE

INDOVINA L'ODORE E IL GUSTO

OBIETTIVI RIABILITATIVI

- **STIMOLARE L'OLFATTO E IL GUSTO.**
- **ARRICCHIRE IL LESSICO ATTRAVERSO LA SCELTA DEGLI AGGETTIVI E LA DESCRIZIONE (ANCHE DI CONSISTENZE)**
- **MIGLIORARE ATTENZIONE, MEMORIA E DISCRIMINAZIONE SENSORIALE.**
- **FAVORIRE GENERALIZZAZIONE DELLE ABILITÀ IN CONTESTI REALI, DIVERTENDOSI! 🎄**

SUGGERIMENTI PRATICI

- **INIZIARE CON LA SOLA PERCEZIONE DELL'ODORE E DOPO PROPORRE GLI STESSI ESERCIZI CON L'ASSAGGIO (GUSTO)**
- **PER I PIÙ PICCOLI, RIDURRE IL NUMERO DI ELEMENTI (E CARTE)**
- **PUOI PERSONALIZZARE I BARATTOLI CON COLORI DIVERSI O **DISEGNI NATALIZI** PER RENDERLI PIÙ ALLEGRI.**
- **INCORAGGIA SEMPRE IL BAMBINO A DESCRIVERE ODORE, GUSTO E CONSISTENZA.**

SPECIALE NATALE

INDOVINA L'ODORE E IL GUSTO

MEMORY DEGLI ODORI E SAPORI – ISTRUZIONI

MATERIALI

- **8 BARATTOLI COLORATI: OPACHI, DOVE NON SI VEDA IL CONTENUTO (ES. BICCHIERI DI PLASTICA COLORATA).**
- **8 ALIMENTI: ARANCIA, CIOCCOLATO, ZUCCHERO A VELO, CANNELLA (BISCOTTI), LIMONE, MIELE, FRAGOLE, BANANA. PUOI USARE TUTTI O SOLO ALCUNI A SECONDA DELLE NECESSITÀ.**
- **BENDA: PER BENDARE IL BAMBINO E ESCLUDERE IL SENSO DELLA VISTA.**
- **CARTE ILLUSTRATE: CORRISPONDENTI AGLI ODORI E AI SAPORI**

FASE PRINCIPALE DEL GIOCO

- 1. BENDA LA BAMBINO O IL BAMBINO PER IMPEDIRE CHE GUARDI I BARATTOLI.**
- 2. FAI ANNUSARE UN BARATTOLO ALLA VOLTA.**
- 3. IL BAMBINO SCEGLIE LA CARTA CHE PENSA RAPPRESENTI L'ELEMENTO APPENA ANNUSATO E LA POSIZIONA DAVANTI AL BICCHIERE.**
- 4. RIPETERE PER TUTTI GLI 8 BARATTOLI.**
- 5. UNA VOLTA TERMINATI, IL BAMBINO PUÒ CONTROLLARE SE LE CARTE CORRISPONDONO AL CONTENUTO DEI BARATTOLI. 🎉**

SPECIALE NATALE

INDOVINA L'ODORE E IL GUSTO

MEMORY DEGLI ODORI E SAPORI – ISTRUZIONI

VARIANTI DEL GIOCO

1. VARIANTE PIU' SEMPLICE

- **ANNUSARE DUE BARATTOLI ALLA VOLTA.**
- **IL BAMBINO DICE SE SONO UGUALI O DIVERSI.**

2. VARIANTE PIÙ DIFFICILE

- **IL BAMBINO SCEGLIE UNA CARTA.**
- **L'ADULTO PROPONE UN BARATTOLO.**
- **IL BAMBINO DEVE DIRE SE IL BARATTOLO CORRISPONDE ALLA CARTA SCELTA.**
- **SE NON CORRISPONDE, IL BAMBINO PROVA A INDOVINARE QUALE ALIMENTO È CONTENUTO NEL BARATTOLO.**

3. ORDINARE PER CARATTERISTICA (AD ESEMPIO: DOLCEZZA)

- **IL BAMBINO ANNUSA OGNI BARATTOLO E POSIZIONA LE CARTE IN ORDINE DI INTENSITÀ PERCEPITA (DAL PIÙ DELICATO AL PIÙ INTENSO).**
- **QUESTA VARIANTE PUÒ ESSERE FATTA SIA CON GLI ODORI SIA CON GLI ASSAGGI.**